

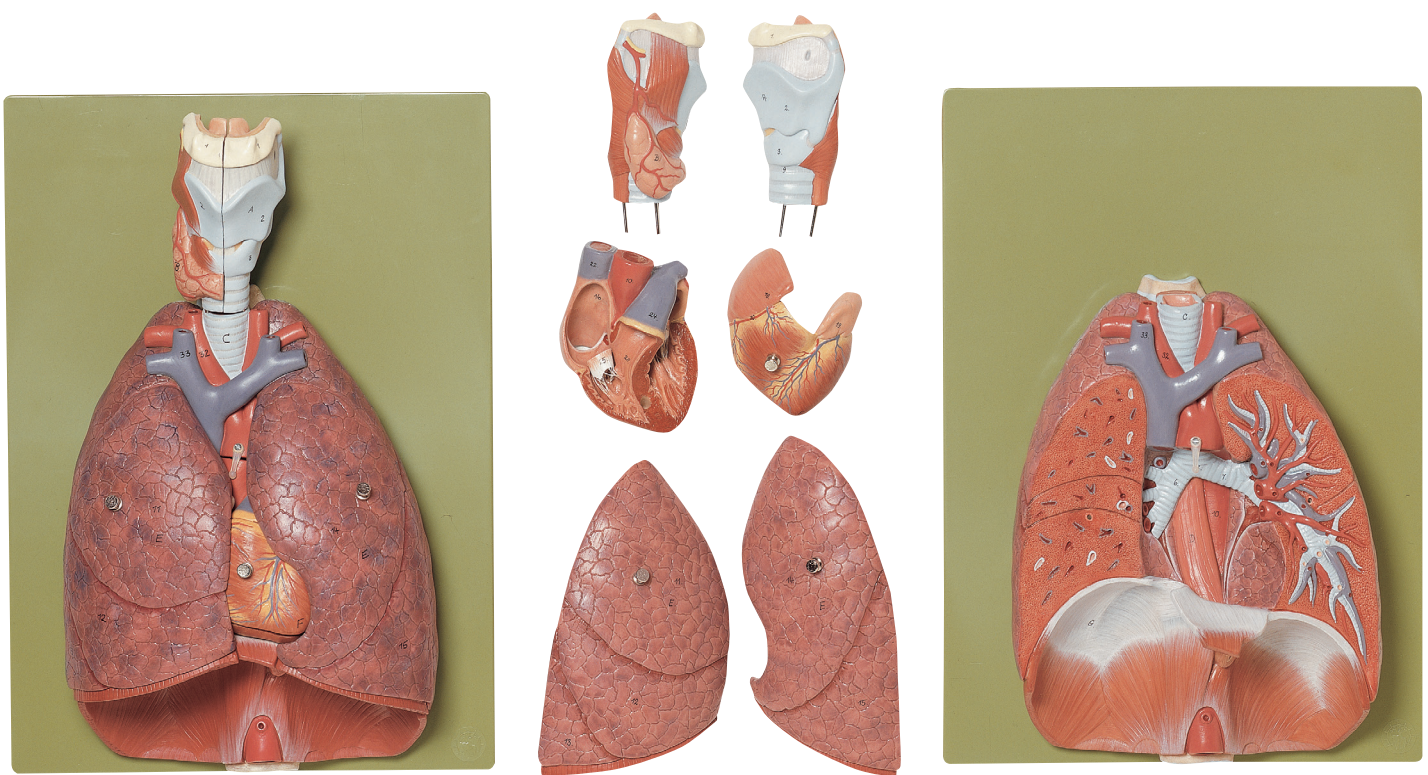
ANATOMÍA

Órganos del aparato circulatorio

Nuestro Modelo es la Naturaleza



SOMSO Modelle



HS 7 • PULMÓN CON CORAZÓN, DIAFRAGMA Y LARINGE

3/4 de tamaño natural, de SOMSO-PLAST®. Representación de los órganos torácicos internos, desmontables de la siguiente manera: pulmones derecho e izquierdo; corazón (2 piezas); laringe (2 piezas); modelo básico.

Se muestran el punto de división de la tráquea y el hiato esofágico con hiato aórtico en el diafragma.

En total desmontable en 7 piezas. Sobre placa base verde.

Altura 39 cm, anchura 28 cm, profundidad 12 cm, peso 2,4 kg