

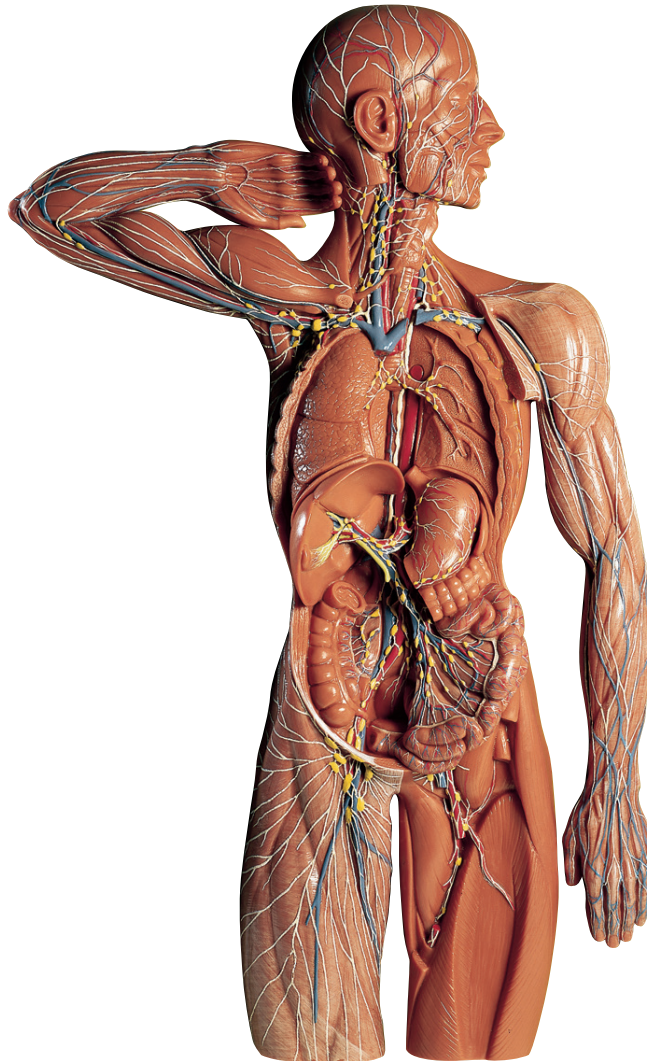
# ANATOMÍA

## Órganos del aparato circulatorio

Nuestro Modelo es la Naturaleza



SOMSO Modelle



### HS 19/1 • SISTEMA DE VASOS LINFÁTICOS

Modelo en relieve, aprox. 2/3 de tamaño natural, de SOMSO-PLAST®. No desmontable. Sobre placa base verde. Altura 84 cm, anchura 54 cm, profundidad 10 cm, peso 8,25 kg