

ANATOMÍA

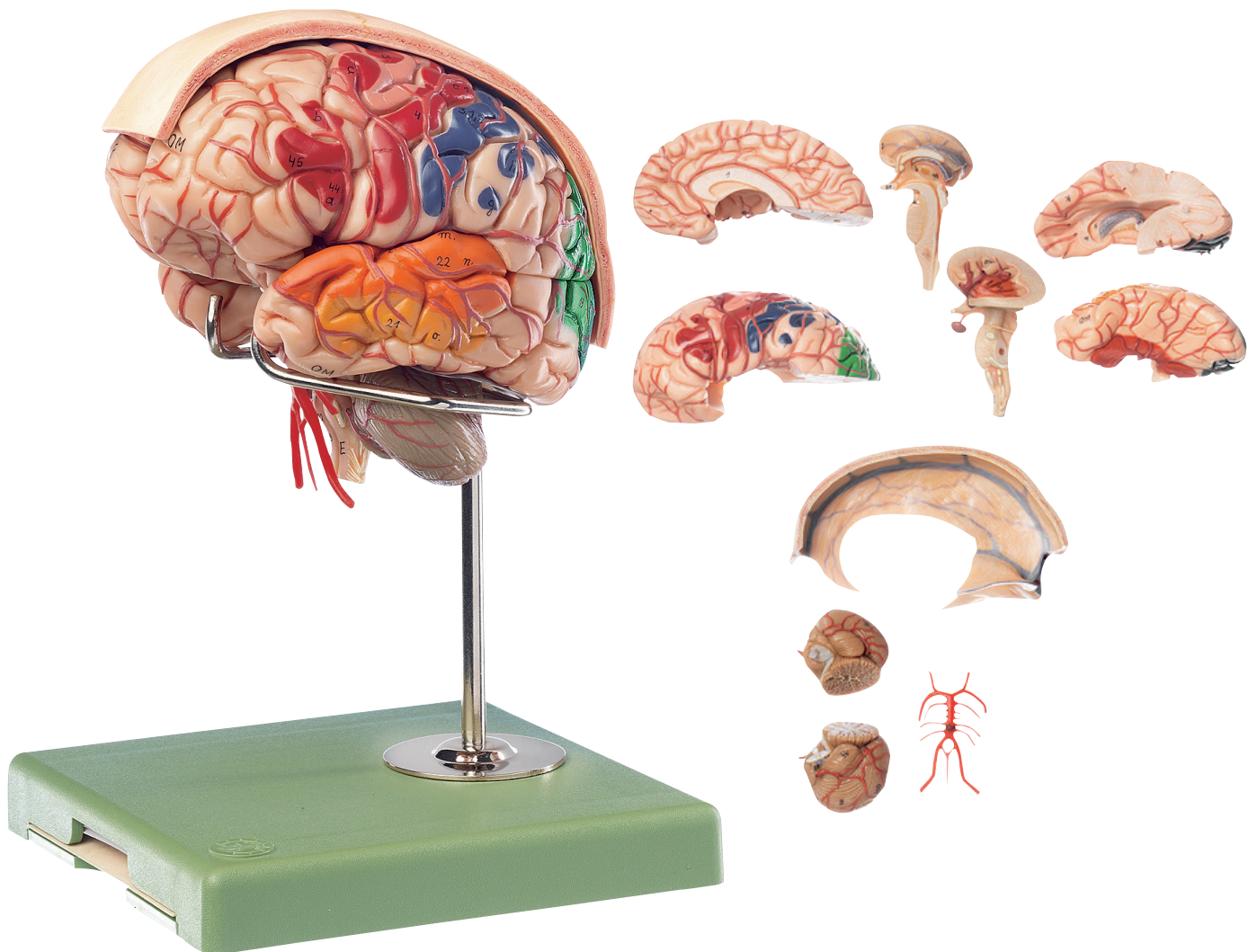
Cabeza y sistema nervioso

Nuestro Modelo es la Naturaleza



SOMSO Modelle

DESDE 1876



BS 23/4 • CEREBRO CON ARTERIAS, HOZ DEL CEREBRO E IDENTIFICACIÓN CROMÁTICA DE LOS CAMPOS DE LA CORTEZA

A tamaño natural, de SOMSO-PLAST®. El modelo se puede desmontar en 10 piezas y reposa en su posición natural sobre un soporte metálico con peana verde. Lóbulos frontal y parietal (2 piezas); lóbulos temporal y occipital (2 piezas); tronco encefálico (2 piezas); cerebelo (2 piezas); arteria basilar y hoz del cerebro. Altura 25 cm, anchura 18 cm, profundidad 20 cm, peso 1,6 kg