

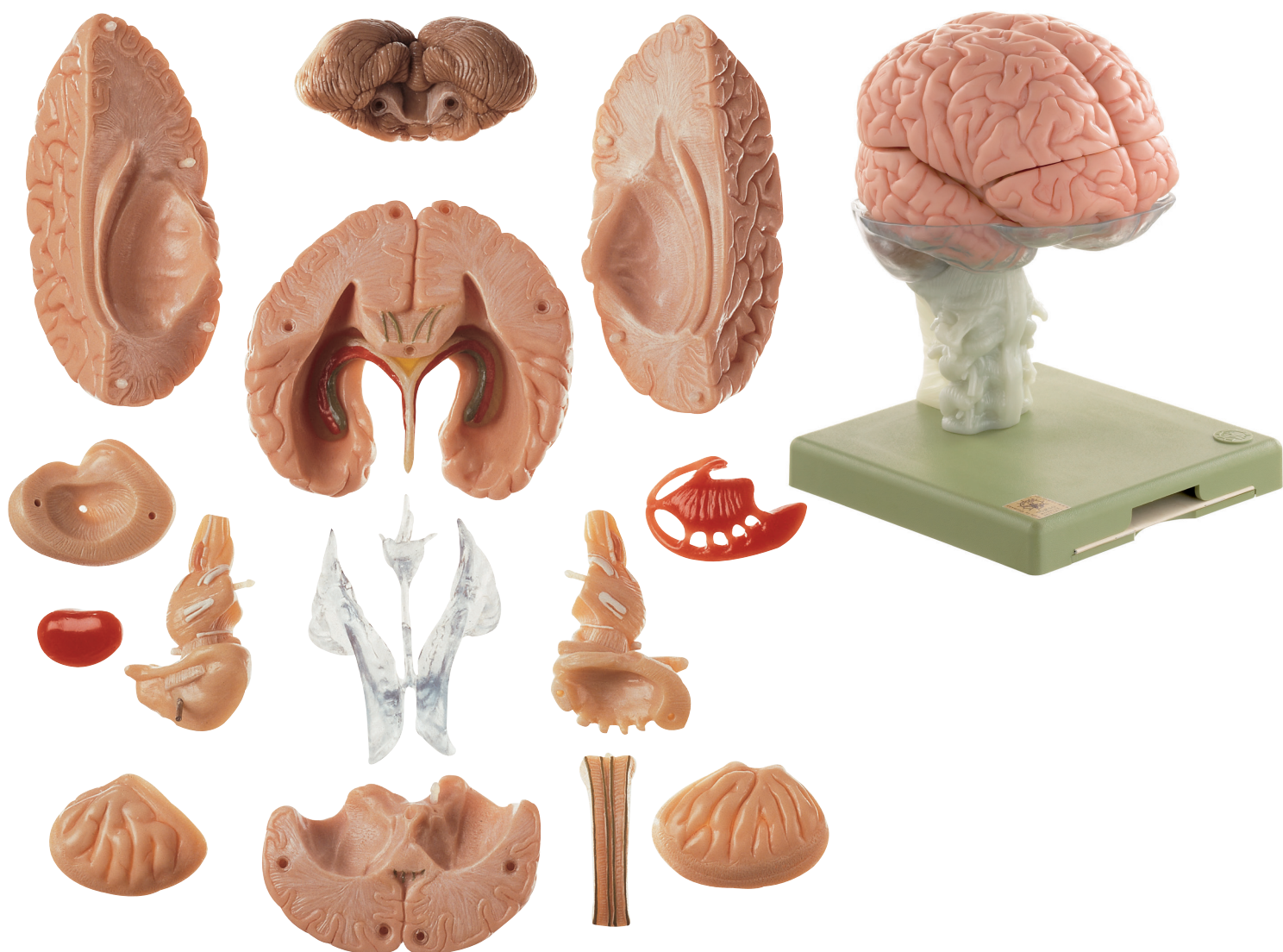
ANATOMÍA

Cabeza y sistema nervioso

Nuestro Modelo es la Naturaleza



SOMSO Modelle



BS 25 • MODELO DE CEREBRO DE 15 PIEZAS

A tamaño natural, de SOMSO-PLAST®, según el Prof. Dr. med. Dr. med. h.c. J. W. Rohen, Instituto Anatómico de la Universidad de Erlangen. El modelo se puede desmontar en total en 15 piezas: hemisferios cerebrales (2 piezas); lóbulos temporal y occipital con sistema límbico; cerebelo; lóbulo frontal; cuerpo caloso, tronco encefálico (2 piezas); cuerpo estriado; ínsula (2 piezas); núcleo lenticular (izquierda); cápsula interna (derecha); sistema ventricular; base del cráneo transparente con columna vertebral cervical sobre peana verde.

Altura 24 cm, anchura 18 cm, profundidad 20 cm, peso 1,8 kg