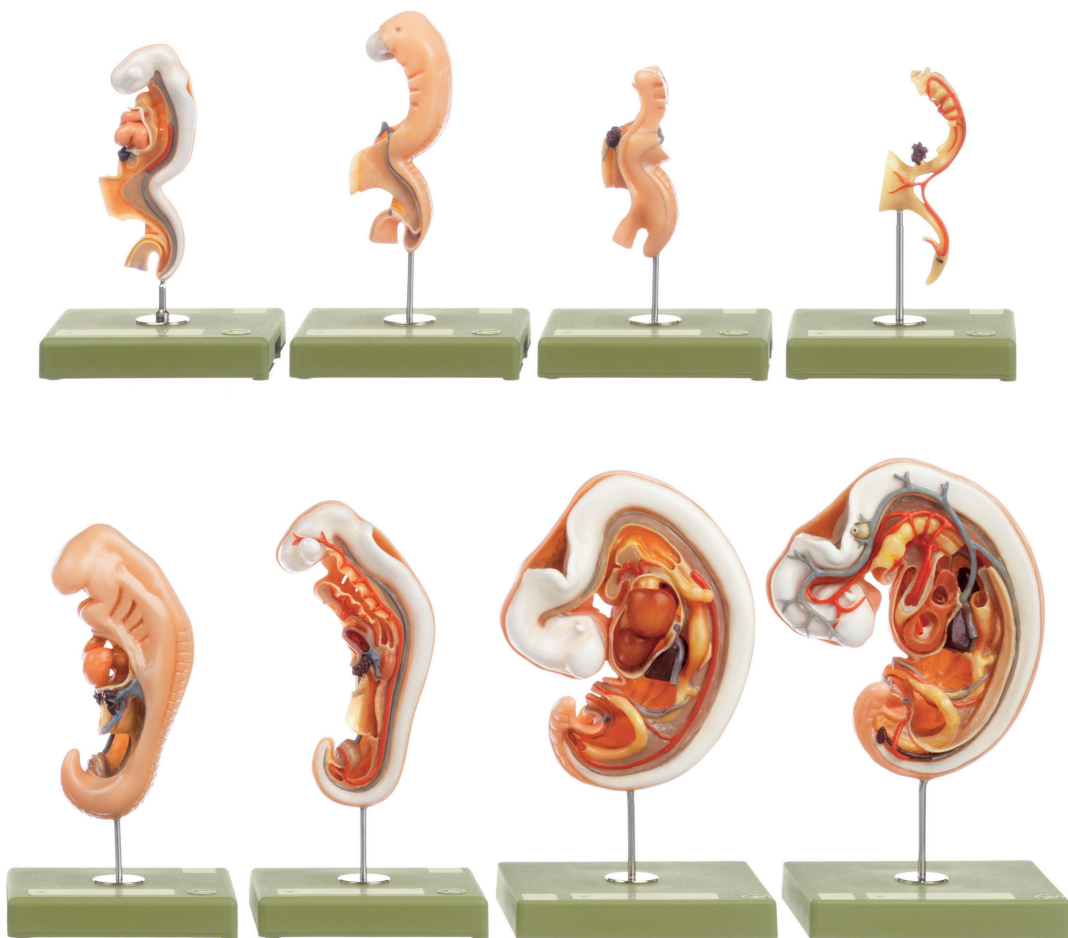


ANATOMIE

Embryonale Entwicklung

Unser Vorbild ist die Natur



M 48/3 • ANATOMIE MENSCHLICHER EMBRYO

nach Originalpräparaten von Prof. Dr. W. His, entwickelt von Dr. A. Ziegler, Freiburg/Brsg.
Bestehend aus 8 Modellen, einzeln auf Stativ mit grünem Sockel, Gewicht 6,5 kg