

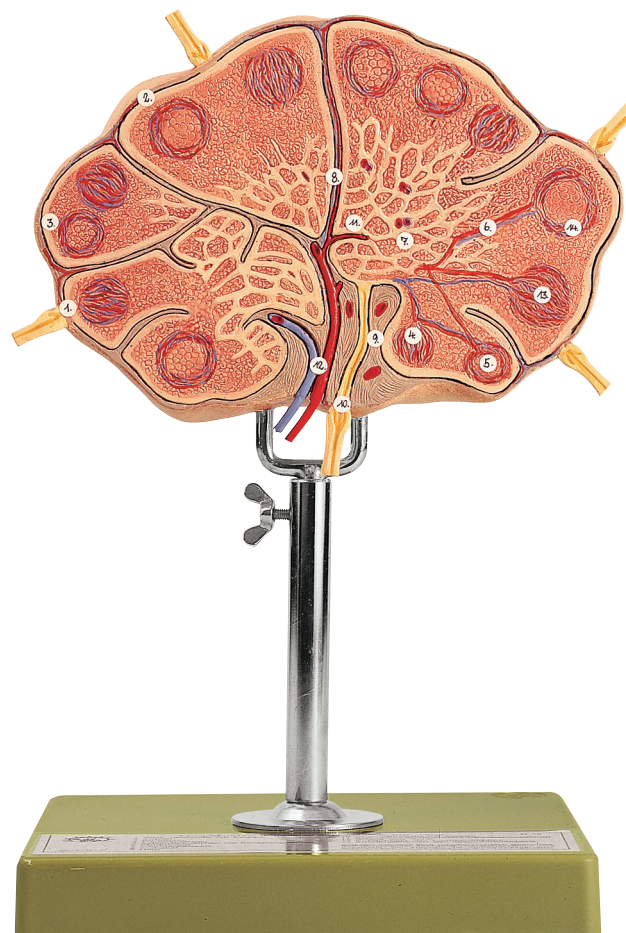
ANATOMÍA

Órganos del aparato circulatorio

Nuestro Modelo es la Naturaleza



SOMSO Modelle



HS 19 • GANGLIO LINFÁTICO

En sección, aumentado aprox. 25 veces, de SOMSO-PLAST®. Representación semiesquemática de la estructura interna de un ganglio linfático con vasos aferentes y eferentes. No desmontable. Sobre soporte con peana verde. Altura 30 cm, anchura 23 cm, profundidad 18 cm, peso 1 kg