

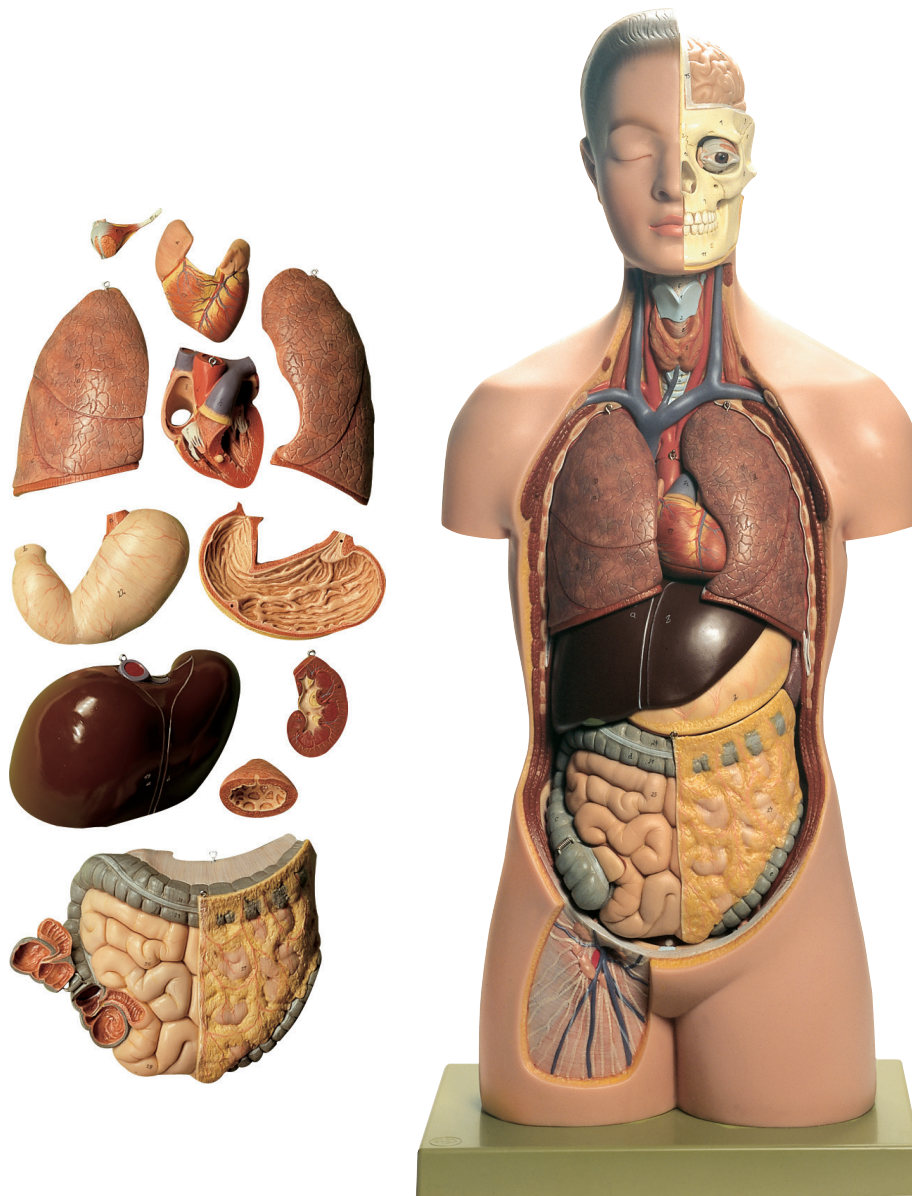
ANATOMIE

Jünglingstorsen

Unser Vorbild ist die Natur



SEIT 1876



AS 16/1 • JÜNGLINGSTORSO MIT KOPF

natürliche Größe, aus SOMSO-Plast®.

In 13 Teile wie folgt zerlegbar: Auge mit Sehnerv und Muskeln, Lungenhälften (2), Herz (2), Leber, Magen (2), rechte Nierenhälfte, Dünn- und Dickdarm, Blinddarm zum Öffnen, Blasenhälfte, Torso, auf grünem Sockel.

Höhe 91 cm (Torso 87 cm), Breite 39 cm, Tiefe 26 cm, Gewicht 11,6 kg.