

NS 13/I-E
CHIRURGISCHES HANDMODELL
IN DIDAKTISCHER BEMALUNG



NS 13/1-E · CHIRURGISCHES HANDMODELL

natürliche Größe, aus SOMSO-Plast, nach Dr. Niels Benatar. In didaktischer Bemalung. An dem Modell können typische krankhafte Veränderungen wie das Karpaltunnelsyndrom, der schnellende Finger und die Dupuytren'sche Kontraktur dargestellt und demonstriert werden. Insgesamt in 6 Teile zerlegbar. Auf Stativ mit Sockel. Höhe 33 cm, Breite 18 cm, Tiefe 18 cm, Gewicht 0,8 kg

Die SOMSO GARANTIE
für volle 5 Jahre

SOMSO gewährt als einziger Hersteller auf die Haltbarkeit und die Funktionstüchtigkeit aller seiner Original SOMSO MODELLE bei sachgerechtem Gebrauch eine volle 5 Jahres-Garantie.



Die SOMSO SONNE –
Symbol für Qualität

SOMSO wurde 1876 in Sonneberg in Thüringen gegründet. Seit über 130 Jahren sind SOMSO MODELLE von kritischen Fachleuten als Arbeitsmittel, Anschauungsmodell und Medium für den Unterricht anerkannt und geschätzt. Das ist für uns Ansporn und Aufgabe auch für die Zukunft im Dienste der Wissenschaft einen Beitrag für die Ausbildung und den Lernwillen vieler Menschen zu leisten.



Handwerkliche Fertigung
ausschließlich in Deutschland

SOMSO MODELLE werden ausschließlich in Sonneberg und Coburg von hochqualifizierten Fachkräften gefertigt. Trotz industrieller Komponente hat die handwerkliche Veredelung absoluten Manufakturcharakter. So ist jedes SOMSO MODELL ein unverwechselbares Einzelstück.

Wissenschaftliche Exaktheit und
hohe Ästhetik bei jedem Modell

Wir arbeiten von der Konzeption bis zur Serienreife mit kompetenten Wissenschaftlern, Modelleuren und Technikern zusammen, um fachlich und ästhetisch hochwertige Modelle aus ganzheitlicher Sicht für den Unterricht in hoher Qualität anbieten zu können.

SOMSO MODELLE unterliegen
strengen Qualitätskontrollen

Hohe Qualität ist für SOMSO ein zentrales Anliegen. Im einzelnen wird Qualität am Material, an der wissenschaftlichen Exaktheit, der Bemalung, der Funktion und der Haltbarkeit gemessen. Modelle, die diese Prüfung durchlaufen haben, sind echte SOMSO MODELLE, die überwiegend aus nahezu unzerbrechlichem SOMSO-PLAST hergestellt werden.

MARCUS SOMMER · SOMSO MODELLE GMBH

Friedrich-Rückert-Straße 54, 96450 Coburg

Tel. (0 95 61) 8 57 40, Fax (0 95 61) 85 74 11

e-mail: somso@somso.de, Internet: www.somso.de



SOMSO
MODELLE
SEIT 1876

CHIRURGISCHE
HANDMODELLE
NS 13/1 UND NS 13/1-E

nach Dr. Niels Benatar



UNSER VORBILD IST DIE NATUR

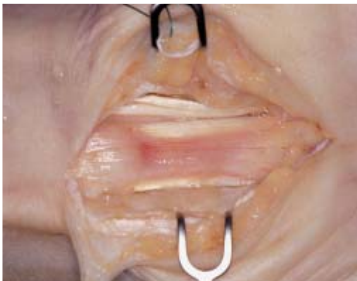


Dr. Niels Benatar bei der Begutachtung des Modells NS 13/1 mit Rudolf Galle aus der SOMSO-Entwicklungsabteilung

In Zusammenarbeit mit Dr. Niels Benatar hat SOMSO die chirurgischen Handmodelle NS 13/1 und NS 13/1-E entwickelt. Aus seiner umfangreichen praktischen Erfahrung als Handchirurg hat Dr. Benatar sein anatomisches Wissen in diese Modelle sichtbar eingebracht. Für die Ausbildung von Medizinstudenten bis zum Handchirurgen bieten diese neuen Modelle ein Höchstmaß an Detailtreue. Für die Aufklärung von Patienten sind die zerlegbaren Handmodelle mit austauschbaren krankhaft veränderten anatomischen Strukturen häufig vorkommender Erkrankungen an der Hand besonders wertvoll.



Die breit eröffnete Guyonsche Loge und Hohlhand mit N. ulnaris und A. ulnaris, die den oberflächlichen Hohlhandbogen bildet



SOMSO
MODELLE
SEIT 1876

Der breit eröffnete Karpaltunnel mit dem hochgradig komprimierten N. medianus

CHIRURGISCHES HANDMODELL IN NATÜRLICHER GRÖSSE, AUS SOMSO-PLAST, IN 6 TEILE ZERLEGBAR



NS 13/1 zerlegt



NS 13/1 Detailansichten

NS 13/1 · CHIRURGISCHES HANDMODELL

natürliche Größe, aus SOMSO-Plast, nach Dr. Niels Benatar. Die Farbgebung entspricht den natürlichen Farben von Muskeln, Sehnen, Gefäßen und Nerven während einer in Blutleere durchgeführten Operation an der Hand. An dem Modell können typische krankhafte Veränderungen wie das Karpaltunnelsyndrom, der schnellende Finger und die Dupuytrensche Kontraktur dargestellt und demonstriert werden. Insgesamt in 6 Teile zerlegbar. Auf Stativ mit Sockel. Höhe 33 cm, Breite 18 cm, Tiefe 18 cm, Gewicht 0,8 kg