

Piccolo modello di collembolo, *Sminthurus viridis* L.
Secondo il Dr. E. Schicha

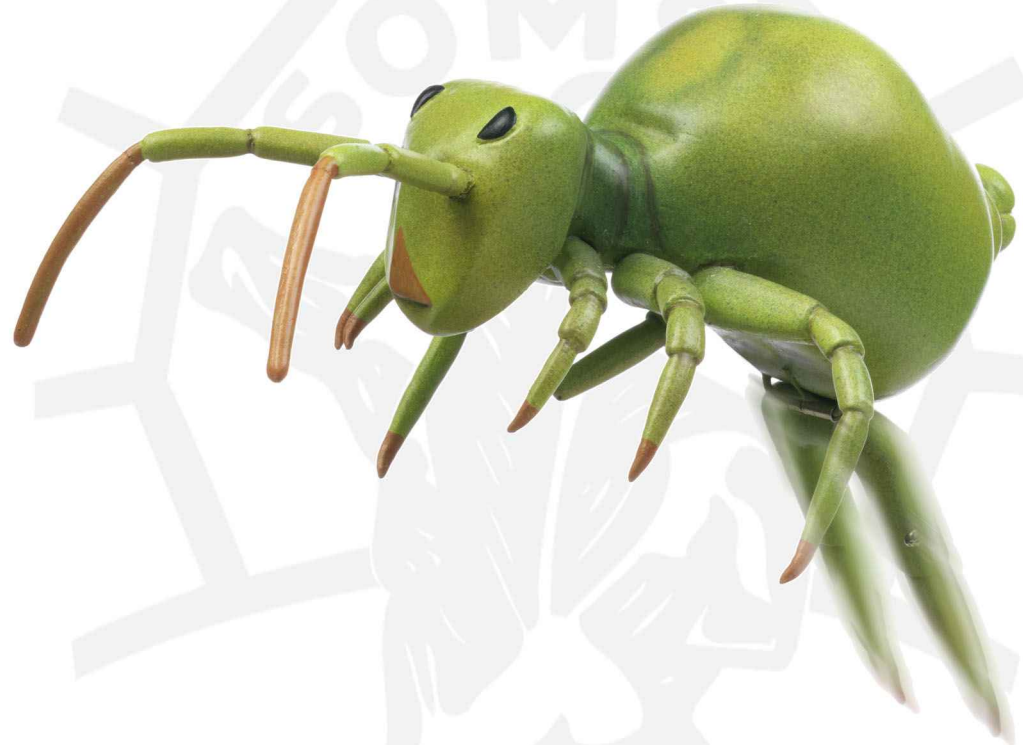
Con questo modello noi presentiamo una "preziosità" del regno degli insetti perché lo *S. viridis* ha delle particolarità che altri insetti non possiedono. L'animale di forma ovale giallo-verde è lungo solo 2,5 mm e perciò si può osservare bene solo con strumenti ottici. Si sposta solitamente camminando sulle sue 6 zampe, ma in caso di pericolo può fare salti fino a 30 cm grazie ad un processo biforcuto detto furcula che si trova sull'estremità posteriore.

Lo *S. viridis* fa parte di un ordine di insetti (Collemboli) che si può classificare al livello più basso della scala evolutiva degli insetti. (Vespe, api e formiche sono gli insetti più sviluppati). Ciò malgrado questo minuscolo insetto è un animale che ha molto successo ed è annoverato tra gli insetti più diffusi al mondo. Si può ritrovare in quantità enormi insieme ad altre specie di Collemboli e diventare anche dannoso.

Lo *S. viridis* è particolarmente attivo durante la stagione fredda. La sua biologia sessuale è interessante: il maschio depone i suoi spermatozoi su uno stelo, poi danza attorno alla femmina per attirarla in direzione degli stessi. La femmina depone fino a 40 uova. I piccoli hanno lo stesso aspetto dei genitori e crescono per più stadi attraverso mute.

Si nutrono di funghi microscopici, alghe, detriti organici eccetera che trovano sul terreno. Lo *S. viridis* è noto però anche per essere un insetto dannoso. Danneggia l'erba medica, il trifoglio eccetera strappandone piccole macchie isolate, in modo tale che le foglie delle piante poi assumono un aspetto screziato. In Europa le popolazioni sono controllate dai nemici naturali. In altri continenti lo *S. viridis* è noto sotto il nome di "Lucerne Flea". In Australia le popolazioni di collemboli vengono decimate dall'acaro predatore *Bdellodes lapidaria*.

Interattivo!
↓ Per cortesia cliccare qui! ↓





ZoS 49/3 • Collembolo

Collembolo, *Sminthurus viridis* L. (Collembola).
Ingrandito 90x circa. In SOMSO-Plast®. Secondo il Dr.
E. Schicha. Non scomponibile. Su stand con base.

Il meccanismo della furca può essere dimostrato.

Lunghezza 22 cm, altezza 17 cm, larghezza 15,5, peso: 0,4 kg.

Altri informazioni:

<http://it.wikipedia.org/wiki/Collembola>

<http://it.wikipedia.org/wiki/Entognatha>

<http://it.wikipedia.org/wiki/Hexapoda>

<http://it.wikipedia.org/wiki/Spermatozoo>

Troverete altri filmati sui modelli (filmati funzionali, zoom, mp3 download, eccetera) nelle pagine dei rispettivi modelli. [Cliccare qui.](#)



SOMSO
MODELLE
SEIT 1876

I nostri modelli vengono realizzati nei nostri laboratori di Coburg. Fedeltà dei dettagli ed alta valenza estetica in ogni modello, per realizzare esemplari che prendano esempio dalla natura, secondo la nostra filosofia. Se Le interessano i nostri modelli, presti attenzione al nostro logo del sole SOMSO. Se avete domande sul prodotto potete contattarci via mail all'indirizzo somso@somso.de o per telefono al numero 0049 (0)9561 / 8574-0.

