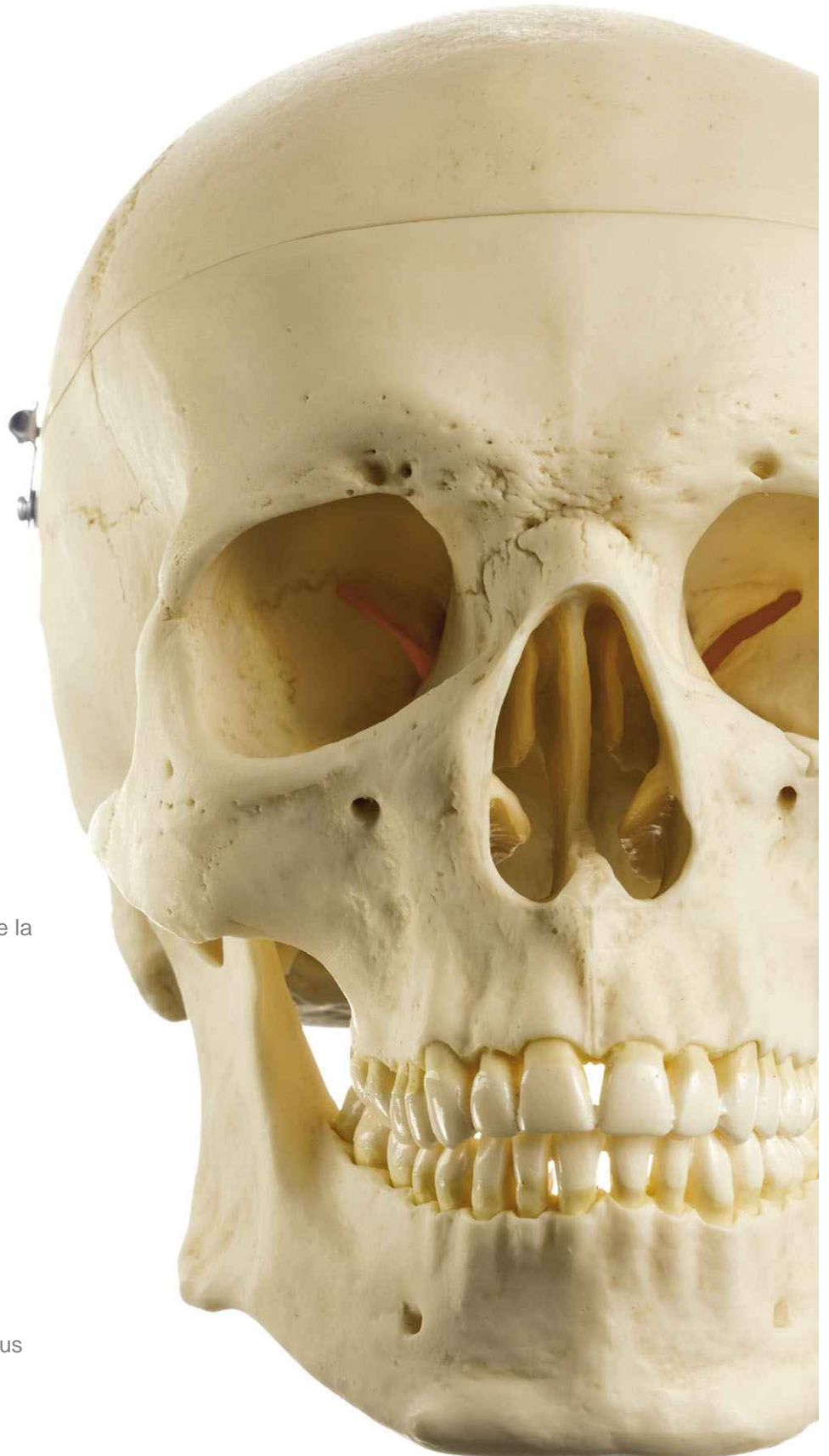


- Anatomía del cráneo humano
  - Craneo de un adulto
  - Craneo de niño
  - Craneo de un recién nacido
- Reconstrucciones del cráneo de
  - Homo sapiens
  - Australopithecus africanus
  - Homo neanderthalensis
  - Homo habilis
  - Paranthropus boisei
  - Homo erectus
  - Proconsul africanus
  - A. afarensis
  - Homo heidelbergensis
  - Homo ergaster
- Moldeado según la naturaleza de la anatomía comparada de
  - Cráneo de gorila
  - Cráneo de orangután
  - Cráneo de chimpancé
  - Cráneo de un babuino
  - Cráneo de macaco
  - Cráneo de Alouatta belzebul
  - Cráneo de Hylobates syndactylus
  - Cráneo del castor
  - Cráneo de Tupaia glis



Los huesos del cráneo humano están unidos entre sí por suturas.

Los huesos del cráneo encefálico (bóveda y base del cráneo) encierran y protegen el cerebro humano. Se componen de hueso frontal, hueso temporal, hueso parietal, hueso occipital, hueso etmoides y hueso esfenoides.

Los huesos del cráneo facial forman la base para el rostro, al configurar las cuencas de los ojos, las fosas nasales y la cavidad bucal: hueso frontal, hueso lagrimal, hueso nasal, hueso cigomático, maxilar (maxilar superior), mandíbula (maxilar inferior), hueso intermaxilar, hueso palatino, hueso vómer, hueso etmoides.



#### QS 8/11 - CRANEO ARTIFICIAL DE DEMOSTRACION DE UN ADULTO

Vaciado natural, de SOMSO-Plast®. Con representación de la provisión de vasos sanguíneos y nervios (nervio trigémino y n. óptico, etc.). Mediante preparación desmontable en las siguientes 10 piezas: 1. Techo del cráneo con coloración de los vasos y conductos sanguíneos de la piel dura del cerebro. 2. Base del cráneo, corte central y desmontable en dos mitades. 3. Tabique nasal desmontable. Están representados las cavidades nasales adyacentes y los músculos nasales. 4. Puede abrirse el seno frontal. 5. Puede abrirse el seno de la mandíbula superior. 6. Se puede abrir y retirar el hueso temporal derecho. Representación del laberinto de huesecillos, de las arcadas, de los tímpanos, y de la cadena de los huesecillos del oído. En el temporal izquierdo se muestra la operación radical de la apófisis mastoides. 7. Se puede retirar la mandíbula inferior, dejando libre la raíz de los dientes (tapa). Dentadura completa.

En el recién nacido y el lactante todavía existen entre los huesos del cráneo encefálico intervalos membranosos (fontanelas), que se cierran completamente en el transcurso de los primeros años de vida. Estas suturas craneales todavía se pueden reconocer bien en el adulto.



QS 3/2

CRANEO ARTIFICIAL DE NIÑO (APROX. 6 AÑOS)  
Vaciado natural, de SOMSO-Plast®. La mandíbula inferior  
movible y desmontable. Las mandíbulas superior e  
inferior están colocadas libremente, para representar el  
comienzo de la segunda dentición.



QS 3

CRANEO ARTIFICIAL DE UN RECIEN NACIDO  
Modelado según la naturaleza, de SOMSO-Plast®. Las  
mandíbulas superior e inferior están elaboradas. En total  
2 piezas.

Las principales diferencias del cráneo entre el hombre y el antropoide tienen su origen en sus diferentes actitudes corporales y formas de andar. Debido al andar erguido del hombre, su musculatura cervical es menos fuerte y las paredes de los huesos craneales se han hecho más delgadas. El cráneo facial y la mandíbula se han retraído algo, pero en cambio la zona del cráneo encefálico se ha ampliado por el aumento del cerebro.

Con Homo se denomina a un género de las tribus de Hominini, en el que se encuentra el hombre actual y sus parientes fósiles más cercanos. El cráneo del género Homo desarrolló durante la hominización (conversión en humano) las siguientes características: aumento del cerebro y, debido a ello, gran aumento del cráneo encefálico, creciente verticalidad de la frente, reducción de la musculatura masticatoria y de los dientes y, debido a ello, reducción del tamaño de la cavidad bucal y de los maxilares, formación de la barbilla.





S 1 - Australopithecus boisei

fabricada de SOMSO-Plast®. De tamaño natural. Desmontable en 2 partes.



S 2 - Homo erectus modjokertensis

fabricada de SOMSO-Plast®. De tamaño natural. Desmontable en 2 partes.



S 3 - Homo sapiens neanderthalensis

fabricada de SOMSO-Plast®. De tamaño natural. Desmontable en 2 partes.



S 3/1 - Homo habilis (O.H. 24)

fabricada de SOMSO-Plast®. De tamaño natural. Desmontable en 2 partes.



S 4 - Homo sapiens sapiens fossile

fabricada de SOMSO-Plast®. De tamaño natural. Desmontable en 2 partes.



S 5 - Australopithecus africanus

fabricada de SOMSO-Plast®. De tamaño natural. Según el Prof. Dr. Vogel, Göttingen. Desmontable en dos piezas, sin pedestal.



S 5/1 - Proconsul africanus

fabricada de SOMSO-Plast®. De tamaño natural. Desmontable en 2 partes.



S 7 - Reconstrucción del Australopithecus afarensis

Lugar del hallazgo: Hadar, Etiopía

Horizontes de hallazgo: Denen Dora Member, Sidi Hakoma Member, Kada Hadar Member, Antigüedad: 3,6-3,0 millones de años; plioceno superior

Desmontable en 2 partes.



S 11 - Homo sapiens steinheimensis

Fabricada de SOMSO-Plast®. De tamaño natural. No desmontable.



S 2/3733 - Homo erectus (KNM-ER 3733)

fabricada de SOMSO-Plast®. De tamaño natural.

Dado que la cavidad craneal de los antropoides (hombres, orangutanes, gorilas y chimpancés) encierra un cerebro relativamente grande, sus cráneos son relativamente grandes en comparación con los de otros primates. Los antropoides tienen 32 dientes (en el hombre reducción de las "muelas del juicio"). La configuración de los dientes y la configuración de la mandíbula dependen de la alimentación. Por ejemplo, la dentadura del hombre ha formado en ambos sexos caninos igualmente pequeños que no tienen forma de colmillos. En las diferentes clases de antropoides los dientes del macho son claramente mayores que los de la hembra. En el hombre falta además el diastema, el hueco entre los incisivos y los caninos. Por lo demás el arco dental (arco dental inferior o arco dental superior) del hombre tiene la forma de una parábola, mientras que en los restantes antropoides tiene forma de U.



ZoS 53/107 - Cráneo artificial de chimpancé Macho, moldeado según la naturaleza, fabricado de SOMSO-Plast®. Desmontable en 2 piezas y no tienen pedestal.



ZoS 51 - Cráneo de gorila

Gorilla g. gorilla (Savage u. Wyman 1847), hembra, Moldeado según la naturaleza, fabricado de SOMSO-Plast®. Desmontable en 2 piezas y no tienen pedestal.



ZoS 52/1 - Cráneo de orangután

Pongo p. pygmaeus abeli (Clark 1826), hembra, Moldeado según la naturaleza, fabricado de SOMSO-Plast®. Desmontable en 2 piezas y no tienen pedestal.



ZoS 52/2 - Cráneo de orangután joven

Pongo p. pygmaeus, Moldeado según la naturaleza, fabricado de SOMSO-Plast®. Desmontable en 2 piezas y no tienen pedestal.



ZoS 53 - Cráneo de chimpancé

Pan. tr. troglodytes (Blumenbach 1799), macho, moldeado según la naturaleza, fabricado de SOMSO-Plast®. Desmontable en 2 piezas y no tienen pedestal.



ZoS 53/3 - Cráneo de un babuino, masculino

Papio doguera, macho, moldeado según la naturaleza, fabricado de SOMSO-Plast®. Desmontable en 2 piezas y no tienen pedestal.



ZoS 53/4 - Cráneo de macaco, mulatta

Macaca mulatta, macho, moldeado según la naturaleza, fabricado de SOMSO-Plast®. Desmontable en 2 piezas y no tienen pedestal.



ZoS 53/6 - Alouatta belzebul

Alouatta belzebul (Linnaeus 1766), macho, moldeado según la naturaleza, fabricado de SOMSO-Plast®. Desmontable en 2 piezas y no tienen pedestal.



ZoS 53/7 - Hylobates syndactylus

Hylobates syndactylus (Raffles 1821), macho, moldeado según la naturaleza, fabricado de SOMSO-Plast®. Desmontable en 2 piezas y no tienen pedestal.



ZoS 53/20 - El cráneo del cástor

Castor fiber (LINNE, 1758). Moldeado según la naturaleza, fabricado de SOMSO-Plast®. Desmontable en 2 piezas y no tienen pedestal.



ZoS 53/5 - Tupaia glis

Tupaia glis (Diard 1820), macho, moldeado según la naturaleza, fabricado de SOMSO-Plast®. Desmontable en 2 piezas y no tienen pedestal.

Los modelos de cráneo de SOMSO son adecuados como medios didácticos en los estudios de medicina, biología, zoología, paleoantropología, biología evolutiva y antropología, y para la formación y explicación a los pacientes en cirugía, quiropráctica, ortopedia, cirugía ósea, prótesis, craneometría, cirugía plástica, terapia craneosacral, acupuntura craneal y osteopatía.



FUND. 1876

Producimos los modelos en nuestras instalaciones de Coburg. Todos los modelos se caracterizan por su estética elevada y por la detallada precisión, conforme a nuestra filosofía de elaborar modelos a partir de la naturaleza.



Las palabras SOMSO y SOMSO-Plast®, el símbolo del sol de SOMSO, así como el zócalo verde para los modelos anatómicos, zoológicos y botánicos, son marcas registradas nacional e internacionalmente de la firma Marcus Sommer SOMSO Modelle GmbH, cuyo director es Hans Sommer.

Los más de 1000 modelos de la anatomía, la zoología y la botánica, también están protegidos además por el derecho de la propiedad intelectual.

