



SOMSO  
MODELLE  
1876

5/2

WEIBLICHEN  
ORGANE

ELIKA BECK

## DAS MODELL WIRD MIT EINER AUSFÜHRLICHEN BESCHREIBUNG SOWIE EINER CD GELIEFERT, DIE FOLGENDE THEMEN BEINHÄLTET:

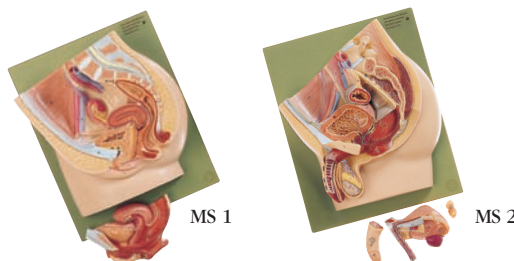
- Vorlagen für Folien (farbig mit Legende)
- PowerPoint-Präsentationen
- Kopiervorlagen zum Ausmalen und Beschriften



## ZUSAMMEN MIT DEM MODELL ERLAUBEN DIE GRAFIKEN EINE ANSCHAULICHE VERMITTLUNG DER KOMPLEXEN ANATOMISCHEN ORGANISATION DER WEIBLICHEN SCHWELLKÖRPERSYSTEME

- Anmerkungen zum Stellenwert von Modellen und Grafiken im sexualpädagogischen Kontext und zur konkreten Gestaltung dieses Modells
- Anmerkungen zum Einsatz des Modells im Unterricht
- Übungen zur Kräftigung der Beckenbodenmuskulatur. Als Sie-Version für Erwachsene und Du-Version für Kinder

Weitere Modelle zu diesem Thema finden Sie in unserem Anatomie-Katalog A 74/1 sowie im Internet unter [www.somso.de](http://www.somso.de).



MARCUS SOMMER • SOMSO MODELLE

Friedrich-Rückert-Straße 54, 96450 Coburg  
Tel. (0 95 61) 8 57 40, Fax (0 95 61) 85 74 11  
e-mail: [somso@somso.de](mailto:somso@somso.de), Internet: [www.somso.de](http://www.somso.de)

Sonderprospekt A 188, © Copyright by Marcus Sommer SOMSO Modelle, 2006



SOMSO  
MODELLE  
SEIT

MS

MODELL DER  
SEXUAL

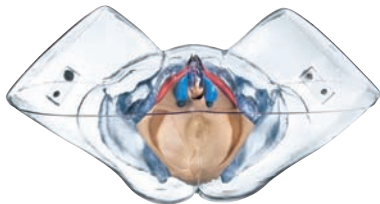
NACH ANG

Das Modell versteht sich als Angebot, Erkenntnisse der Forschung in sinnlich erfassbarer Form für das Alltagsbewusstsein zu übersetzen.

Bei der Entwicklung des Modells haben Biologinnen, Sexualpädagoginnen, Sexualtherapeutinnen, Sexualforscherinnen, Gynäkologinnen und Urologinnen beratend mitgewirkt.



*Modell von oben geschlossen*



*Modell von unten*

Das Modell ist so gestaltet, dass man es in die Hand nehmen, hin und her wenden und anfassen kann. Man kann es öffnen und die inneren Organe sehen und tasten, wo Blase, Scheide und Darm liegen, wie groß die Klitoris ist und wo die Schwellkörper liegen. Man kann die weibliche Prostata sehen und ihre Nähe zur Scheide.



SOMSO  
MODELLE  
SEIT 1876



## MS 5/2 MODELL DER WEIBLICHEN SEXUALORGANE

Das hier vorliegende Modell der weiblichen Sexualorgane beruht auf dem aktuellen Stand der Forschung und ermöglicht neue Sichtweisen – sowohl in Bezug auf die weibliche Sexualität als auch auf Partnersexualität und den Geschlechtsunterschied.

In natürlicher Größe, aus SOMSO-Plast. In Zusammenarbeit mit Oberstudienrätin Angelika Beck entwickelt. Höhe 23 cm, Breite 49 cm, Tiefe 26 cm und Gewicht 2,5 kg.

Zur Orientierung hat jedes Organ im Modell eine andere Farbe. Die Organe, die vor allem mit der Fortpflanzung zu tun haben, sind grün eingefärbt: Eierstöcke (Ovarien), Eileiter (Tuben), Gebärmutter (Uterus) und Scheide (Vagina).

Die Organe, die nicht vorrangig der Fortpflanzung dienen, sind gelb, orange, pink und blau eingefärbt: Blase, Harnröhre, weibliche Prostata, Kitzler (Klitoris) und Schwellkörper. Der Darm und die Beckenbodenmuskulatur wurden zartrosa eingefärbt.



Ausgehend von Erkenntnissen der Embryologie verweist das Modell auf die homologe Anlage der Sexualorgane bei Frau und Mann. Das überholte Bild der anatomischen Mangelausstattung der Frau (kein Penis, winzige Klitoris) wird von der Vorstellung der anatomisch gegebenen Ähnlichkeit der genitalen Ausstattung von Frau und Mann abgelöst.

Das Modell der männlichen Sexualorgane MS 3/2 ist in Vorbereitung. Stand Februar 2006.

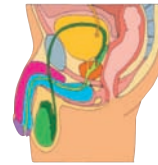


SOMSO  
MODELLE  
SINCE 1876

### THE MODEL IS SUPPLIED WITH A DETAILED DESCRIPTION AND CD

(The CD is currently only available in German. The English version is in preparation.)

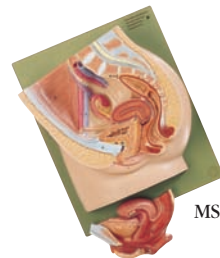
- Overhead transparencies (coloured and with a key)
- PowerPoint presentation
- Reproducible diagrams for painting and annotating



### WHEN COMBINED, THE MODEL AND DIAGRAMS CLEARLY DEMONSTRATE THE COMPLEX ANATOMY OF THE FEMALE ERECTILE BODY

- Notes on the value of this model for sex education
- Notes for using the model in lectures and lessons
- Pelvic Floor Muscle Exercises in two versions – Adult and Child

Further models on this topic can be found in our Anatomy Catalogue A74/I or on our website [www.somso.de](http://www.somso.de)



MS 1



MS 2

MARCUS SOMMER • SOMSO MODELLE

Friedrich-Rückert-Straße 54, 96450 Coburg, Germany  
Tel. +49 (0) 95 61-8 57 40, Fax +49 (0) 95 61 - 85 74 11  
email: [somso@somso.de](mailto:somso@somso.de), Internet: [www.somso.de](http://www.somso.de)

Special leaflet A 188, © Copyright by Marcus Sommer SOMSO models, 2006



SOMSO  
MODELLE  
SINCE 1876

MS

MODEL OF  
SEXUAL

ACCORDING TO

5/2

THE FEMALE  
ORGAN

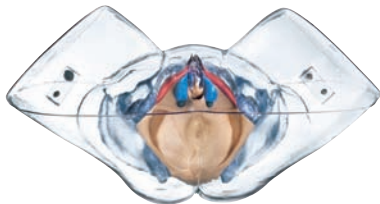
ANGELIKA BECK

This model has been developed to promote the knowledge of female anatomy gained in light of current research.

This model has been produced in co-operation with biologists, sex educationalists, sex therapists, sexual researchers, gynaecologists and urologists.



*top-view of the model, closed*



*model from below*

The model is designed to be handled. It can also be opened to show the inner organs including the location of the bladder, vagina and the large intestine. The size of clitoris is clearly visible as are the hollow chambers which fill with blood and swell during arousal - in the same way as the male erection.



SOMSO  
MODELLE  
SINCE 1876



## MS 5/2 MODEL OF THE FEMALE SEXUAL ORGAN

This model, based on current research, offers a new perspective on both female sexuality and sexual relationships  
This life size model is made of SOMSO plast and was developed in co-operation with Oberstudienrätin Angelika Beck. Height 23cm, Width 49cm, Weight 2.5 kg.

Individual organs are colour coded for easy identification

- Green:  
Ovaries, fallopian tubes, uterus and vagina
- Yellow, orange and dark pink:  
Bladder, urethra, female prostate and clitoris
- Blue:  
Bulbi vestibuli - capillary tissue which swells during arousal
- Pale pink:  
Intestine and pelvic floor



The outdated picture of the lack of a penis and minute clitoris in a woman is now replaced by the detection of similarities in the structure of female and male genitalia as a result of embryological studies.

In preparation the model of the male sexual organs MS 3/2.  
Date February 2006.