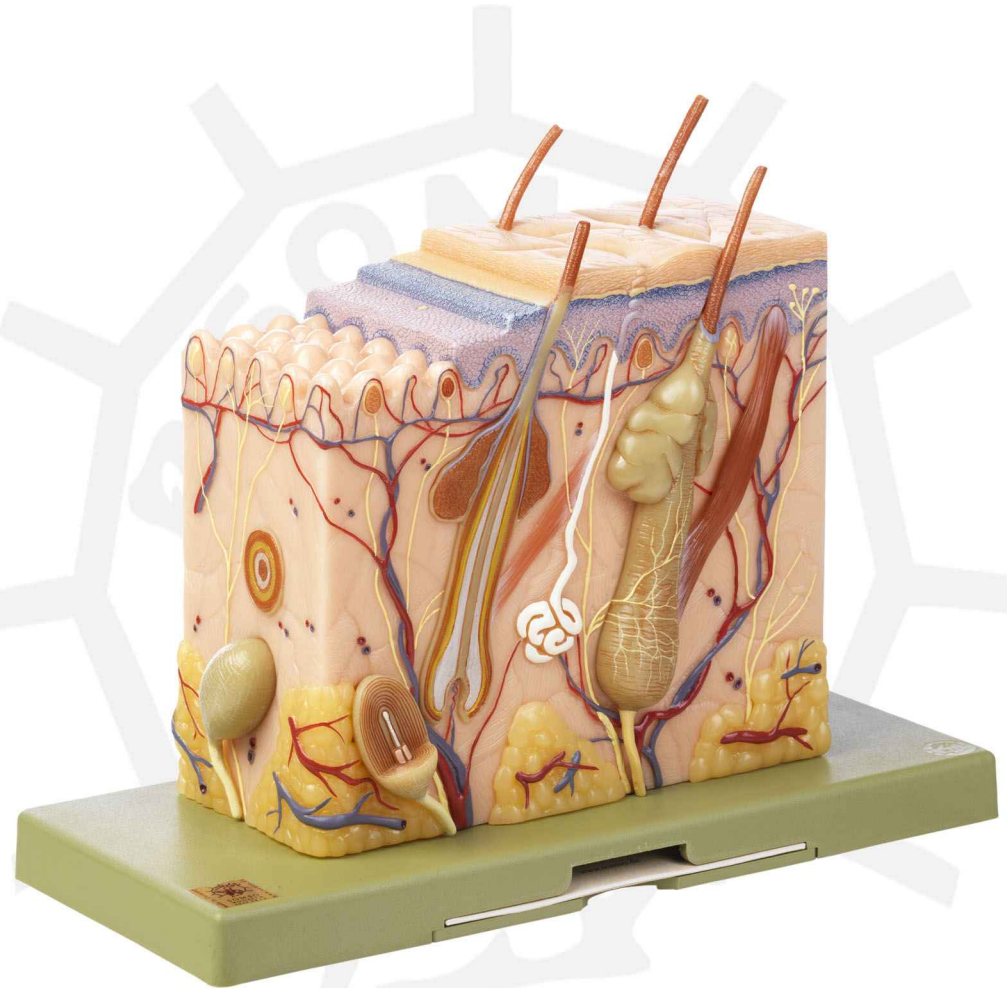


Istologia della pelle

La pelle può essere considerata un organo esteso su tutto l'intero organismo il quale svolge numerose funzioni. Il mantello cutaneo non solo protegge l'organismo dalla perdita di liquidi, danni meccanici o fattori esterni, ma rappresenta anche un organo sensoriale importante sul confine con il mondo esterno. Nella pelle sono localizzati vari organi sensoriali specializzati in sensazioni completamente diverse, per esempio sensazioni di tatto, calore, dolore e vibrazione. Per ognuna di queste modalità sensoriali ci sono particolari ricettori differenziati, i quali sono localizzati in parte all'interno dell'epidermide, in parte direttamente sotto lo strato epiteliale, oppure anche più in profondità nella pelle, per esempio sul confine con l'ipoderma.

La pelle svolge un ruolo importante anche nella termoregolazione. Così sotto l'epidermide, negli strati esterni del corion, si trova un'estesa rete vascolare (rete venosa principale), che può accumulare una quantità relativamente elevata di sangue e quindi irradiare calore. In caso di surriscaldamento del corpo, le ghiandole sudorifere della pelle espellono un secreto fluido, che poi evapora sulla superficie producendo freddo. Anche i peli svolgono un ruolo importante nella termoregolazione.

Interattivo!
↓ Per cortesia cliccare qui! ↓





KS 4 · Modello in blocco di pelle

Ingrandimento 70x ca., in plastica SOMSO. Illustrazione del cuoio capelluto in vari piani di sezione. Non scomponibile. Su base.

Altezza 21 cm, larghezza 20 cm, profondità 11 cm, peso 1,3 kg.

Further informations:

<http://it.wikipedia.org/wiki/Pelle>

http://it.wikipedia.org/wiki/Galea_aponeurotica

<http://it.wikipedia.org/wiki/Capelli>

<http://it.wikipedia.org/wiki/Derma>

<http://it.wikipedia.org/wiki/Epidermide>

Troverete altri filmati sui modelli (filmati funzionali, zoom, mp3 download, eccetera.) nelle pagine dei rispettivi modelli. [Cliccare qui.](#)



SOMSO
MODELLE
DAL 1876

I nostri modelli vengono realizzati nei nostri laboratori di Coburg. Fedeltà dei dettagli ed alta valenza estetica in ogni modello, per realizzare esemplari che prendano esempio dalla natura, secondo la nostra filosofia. Se Le interessano i nostri modelli, presti attenzione al nostro logo del sole SOMSO. Se avete domande sul prodotto potete contattarci via mail all'indirizzo somso@somso.de o per telefono al numero 0049 (0)9561 / 8574-0.

