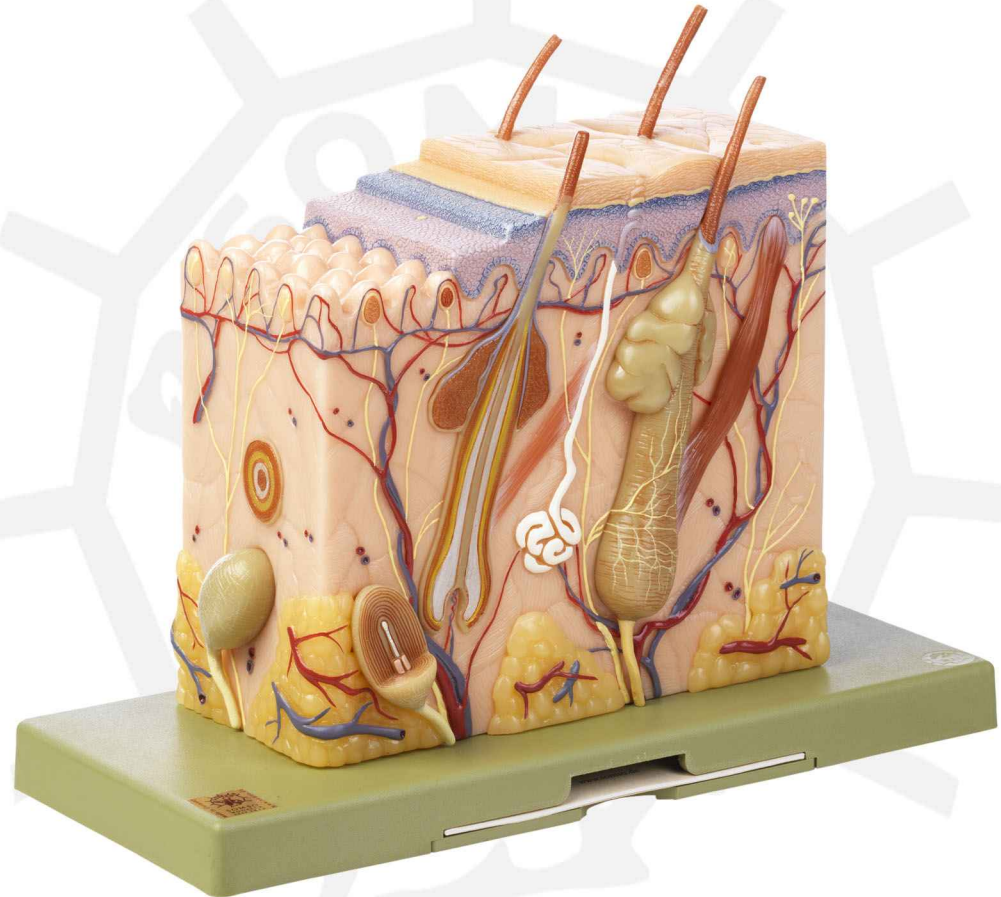


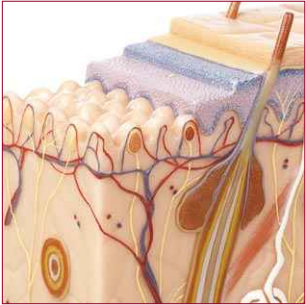
Histologie der Haut

Die Haut kann als ein über den ganzen Organismus ausgebreitetes Organ angesehen werden, das zahlreiche Funktionen erfüllt. Der Hautmantel schützt nicht nur den Körper vor Flüssigkeitsverlusten, mechanischen Schädigungen oder Fremdeinwirkungen, sondern stellt auch an der Grenze zur Außenwelt ein wichtiges Sinnesorgan dar. In der Haut sind zahlreiche verschiedene Sinnesorgane lokalisiert, die für ganz unterschiedliche Empfindungen, wie z.B. Tast-, Wärme-, Schmerz- und Vibrationsempfindungen, spezialisiert sind. Für jede dieser Sinnesmodalitäten sind besondere Empfangsorgane (Rezeptoren) differenziert, die zum Teil innerhalb der Epidermis, zum Teil direkt unterhalb der Epithelschicht oder auch tiefer in der Haut, z.B. an der Grenze zur Subkutis, lokalisiert sind.

Die Haut spielt auch bei der Wärmeregulation eine wichtige Rolle. So befindet sich unter der Epidermis in den äußeren Schichten der Lederhaut ein ausgedehntes Gefäßnetz (venöses Hauptnetz), das relativ viel Blut speichern und damit Wärme abstrahlen kann. Bei Überhitzung des Körpers sondern die Schweißdrüsen der Haut ein dünnflüssiges Sekret ab, das dann an der Oberfläche verdunstet und dadurch Kälte erzeugt. Auch die Haare spielen bei der Wärmeregulation eine Rolle.

↓ Interaktiv!
Bitte klicken! ↓





KS 4 · Hautblockmodell

ca. 70fach vergrößert, aus SOMSO-Plast. Darstellung der behaarten Kopfhaut in verschiedenen Schnittebenen. Unzerlegbar. Auf Sockel.

Höhe 21 cm, Breite 20 cm, Tiefe 11 cm, Gewicht 1,3 kg

Weiterführende Informationen:

<http://de.wikipedia.org/wiki/Haut>

<http://de.wikipedia.org/wiki/Kopfhaut>

<http://de.wikipedia.org/wiki/Subkutis>

http://de.wikipedia.org/wiki/Galea_aponeurotica

<http://de.wikipedia.org/wiki/Dermis>

[http://de.wikipedia.org/wiki/Epidermis_\(Wirbeltiere\)](http://de.wikipedia.org/wiki/Epidermis_(Wirbeltiere))

<http://de.wikipedia.org/wiki/Hautanhangsgebilde>

<http://de.wikipedia.org/wiki/Haar>

Weitere Modellfilme (Funktionsfilme, Zoom-Ansichten, MP3-Downloads, etc.) finden Sie auf unseren jeweiligen Modellseiten. Klicken Sie [hier](#).



SOMSO
MODELLE
SEIT 1876

Unsere Modelle werden in unseren Werkstätten in Coburg hergestellt. Detailtreue und hohe Ästhetik stehen für jedes Modell, gemäß unserer Philosophie nach dem Vorbild der Natur Modelle zu fertigen. Bei Interesse an unseren Modellen achten Sie bitte auf unser Markenzeichen der SOMSO-Sonne. Bei Fragen zum Produkt können Sie sich unter somso@somso.de oder Tel. 09561 / 8574-0 gerne an uns wenden.

